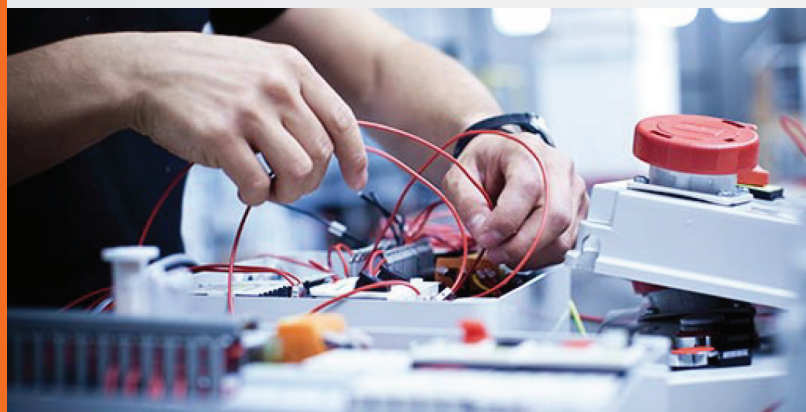


Corso per PES / PAV

Base



PES-PAV

■ Descrizione

Con l'entrata in vigore del Testo Unico sulla sicurezza ,diviene obbligatorio (art. 82 del d.lgs. 81/08), nel caso di lavori elettrici in tensione, riconoscere l' idoneità dei lavoratori secondo le indicazioni della pertinente normativa tecnica.Nel caso specifico, la normativa di riferimento, entrata in vigore il 1 aprile 2005, è la norma CEI 11-27, 3° edizione, che fornisce gli elementi essenziali per la formazione degli addetti ai lavori elettrici. Tale norma prevede che il datore di lavoro attribuisca per iscritto il livello di qualifica ad operare sugli impianti elettrici ,che può essere di persona esperta (PES) persona avvertita (PAV) o persona idonea ai lavori elettrici sotto tensione (PEI),tenendo conto delle capacità e delle condizioni degli stessi in rapporto alla loro salute e alla sicurezza. L'obbligo citato è sanzionato penalmente

■ Informazioni

Durata:	16 ore	Numero Addetti:	variabile
Orati teoria:	14	Validità:	5 anni
Ore pratica:	2	Destinatari:	datori di lavoro e lavoratori dipendenti

■ Attestato

A tutti i partecipanti, al termine del corso, sarà rilasciato relativo attestato di frequenza, valido ai sensi dell' Accordo Stato Regioni del 22/02/2012 .